


DÉVELOPPEMENT HYBRIDE

POINTE SAINT-CHARLE

An architectural line drawing of a residential development. The drawing shows a series of rectangular buildings of varying heights and widths, arranged in a somewhat curved pattern. There are several trees and small human figures scattered throughout the scene to provide scale and context. The overall style is clean and technical, typical of architectural presentations.

ENJEUX ET STRATÉGIES



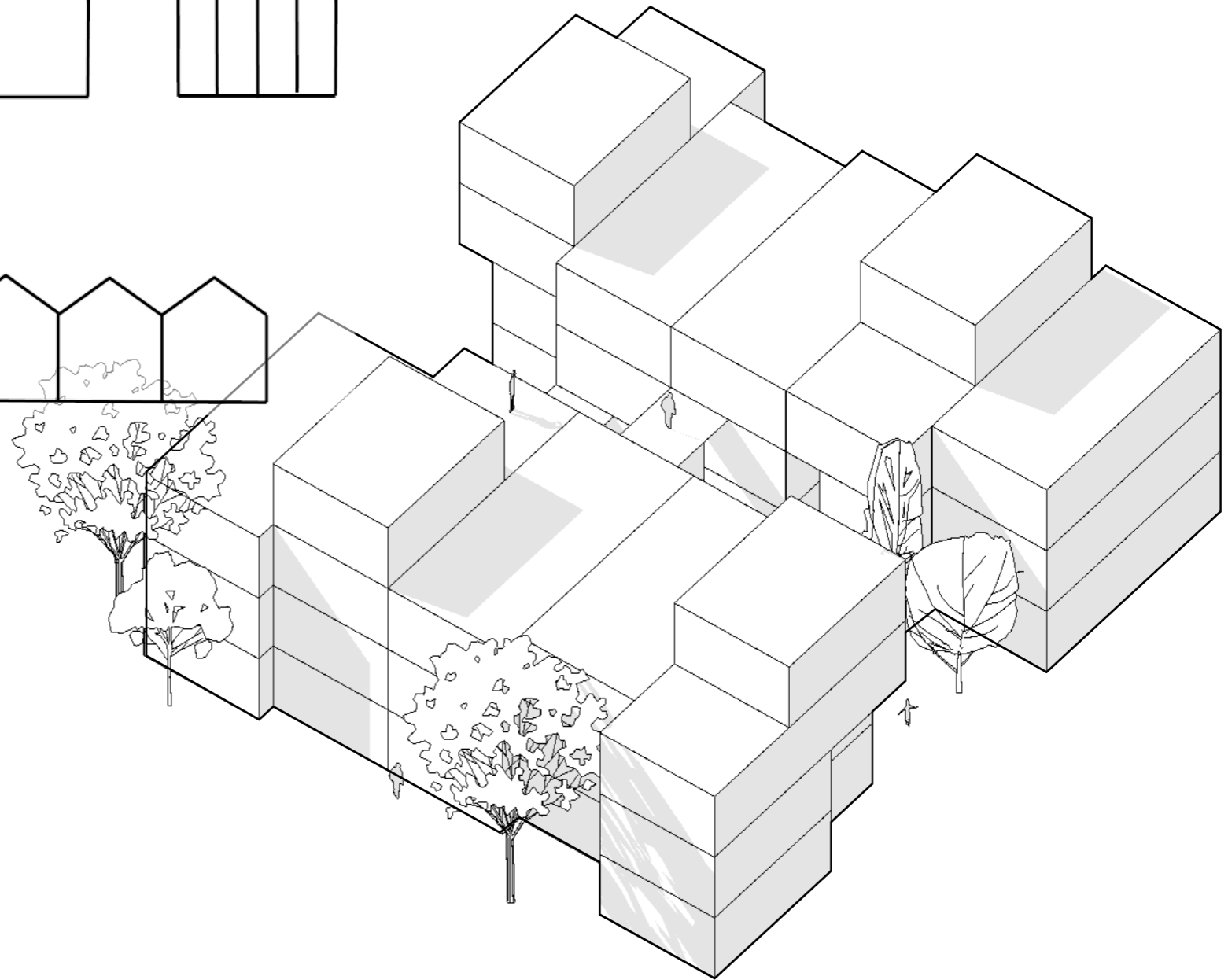
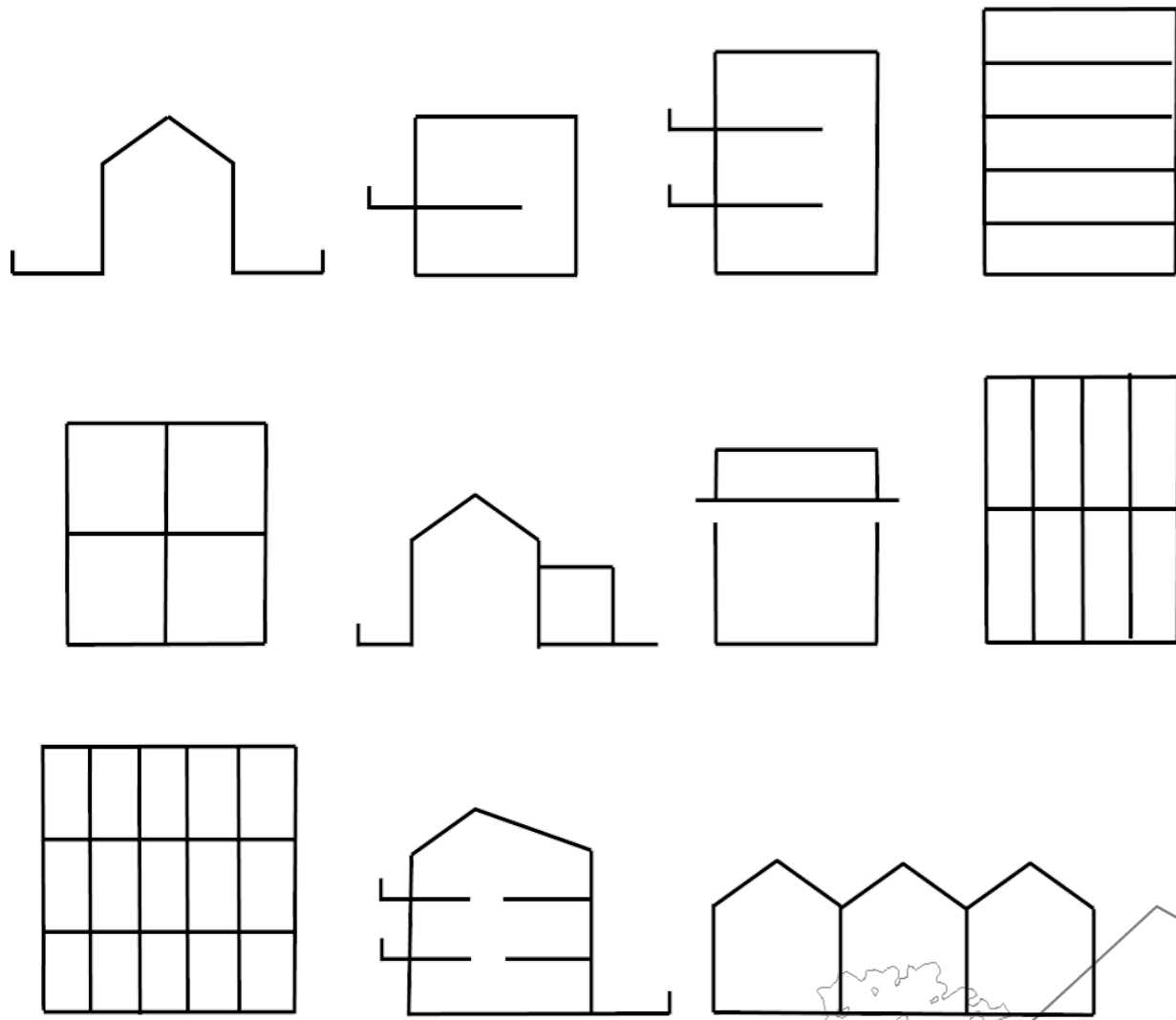
ÉCHELLE/ MIXITÉ

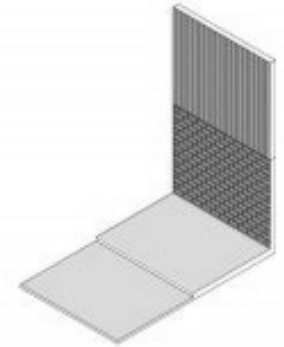
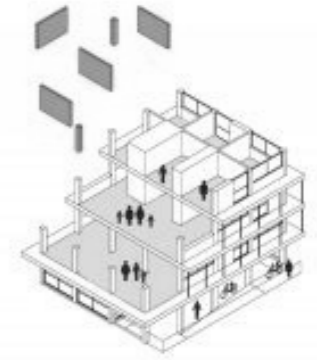
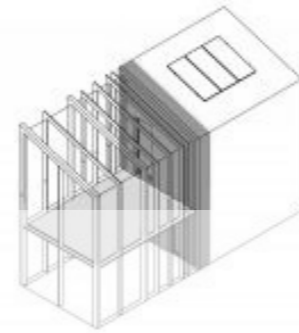
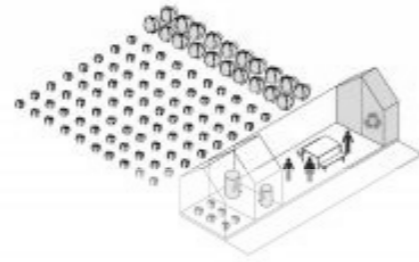
LE FUTUR ÉCOQUARTIER ANGUS/ MONTRÉAL

PROVENCHER ROY

TYPOLOGIE D'HABITATIONS

MIXTE ET FLEXIBLE

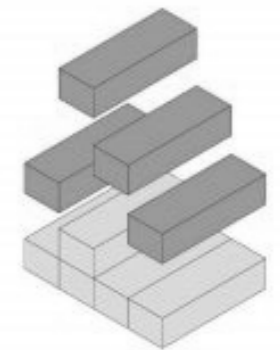
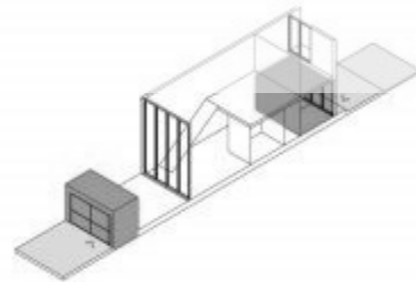
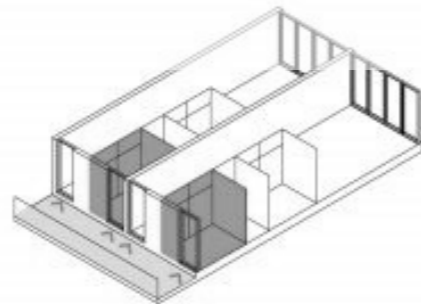




FLEXIBILITÉ/ IDENTITAIRE

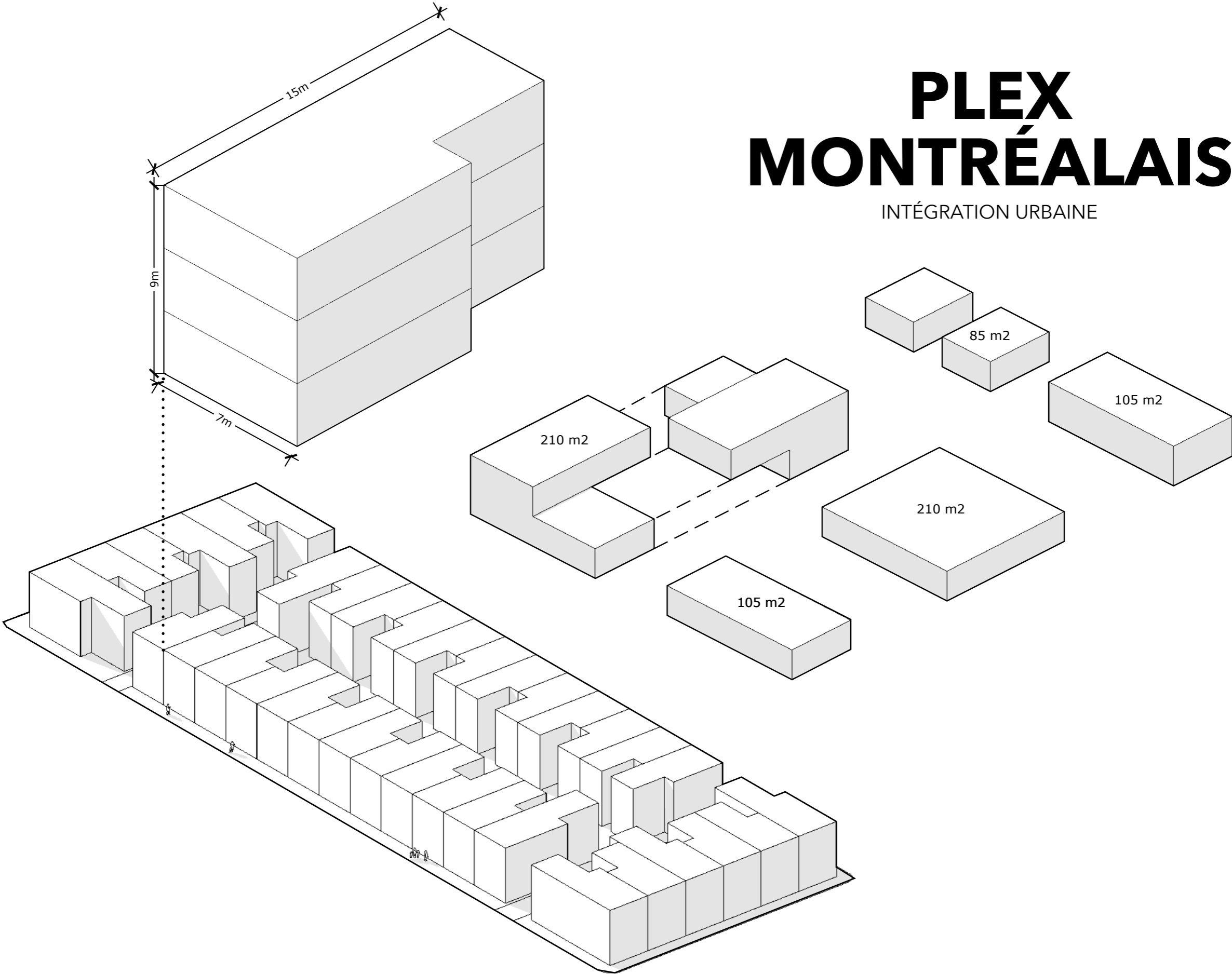
THE NORDIC BUILT CITY CHALLENGE/ SUISSE

KJELLANDER SJÖBERG



PLEX MONTRÉALAIS

INTÉGRATION URBAINE





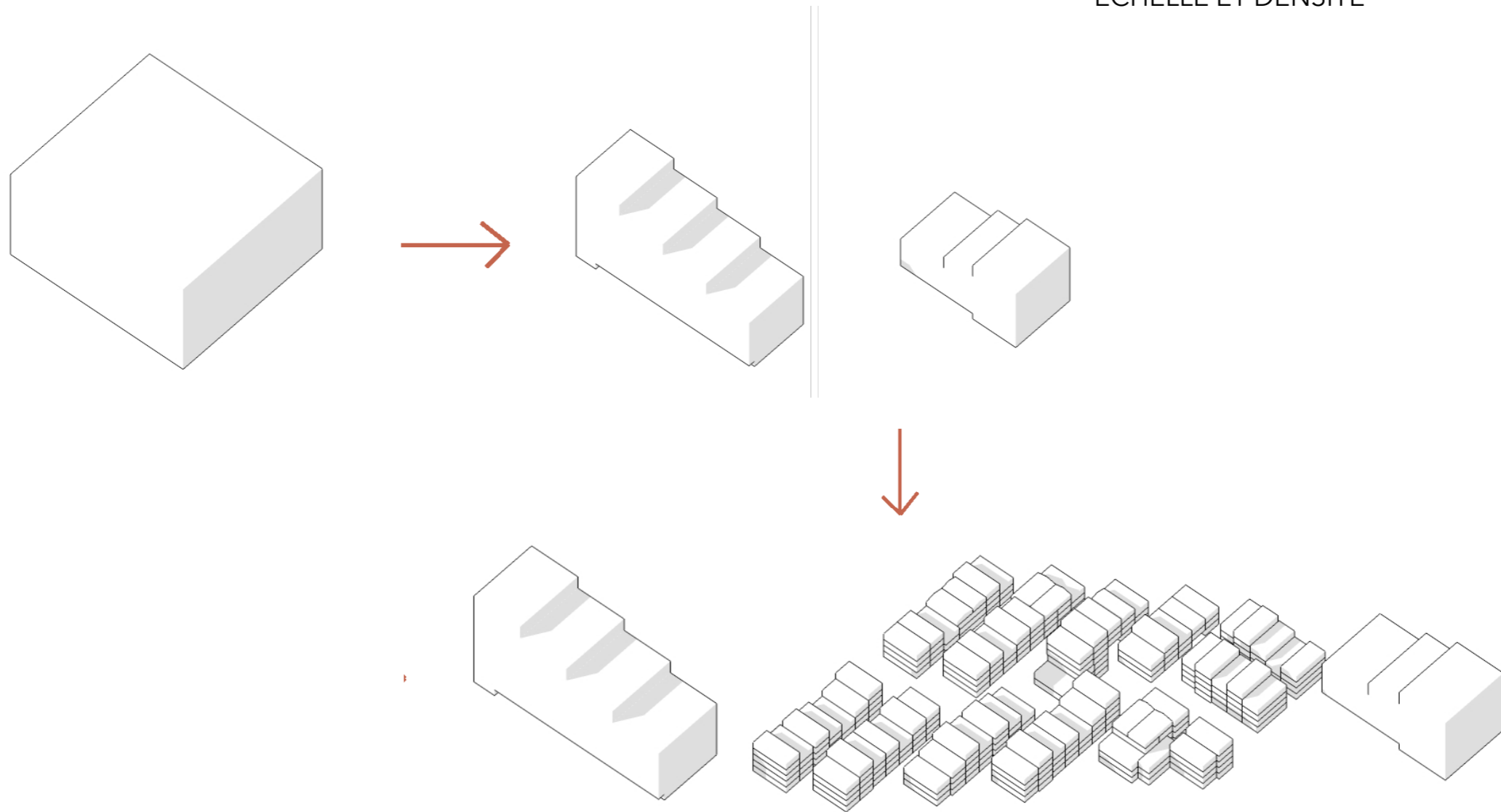
EMBLÈME/ PARTAGE

LA FABRIQUE AGRICOLE/ PARIS

SOA ARCHITECTES

DÉPLOIEMENT PROGRAMMATIQUE

ÉCHELLE ET DENSITÉ



An architectural rendering of a modern urban street. The scene is filled with multi-story brick buildings featuring large windows and balconies. People are depicted in various activities: a man sits on a low wall in the foreground, a man on a bicycle is on the right, and children play in a central area. The sky is bright with scattered birds. The overall atmosphere is one of a vibrant, pedestrian-friendly neighborhood.

PARCOURS/ DIVERSITÉ ARCHITECTURAL

NYA ERIKSBERG/ SUISSE

KJELLANDER SJÖBERG

FAILLES VÉGÉTALE

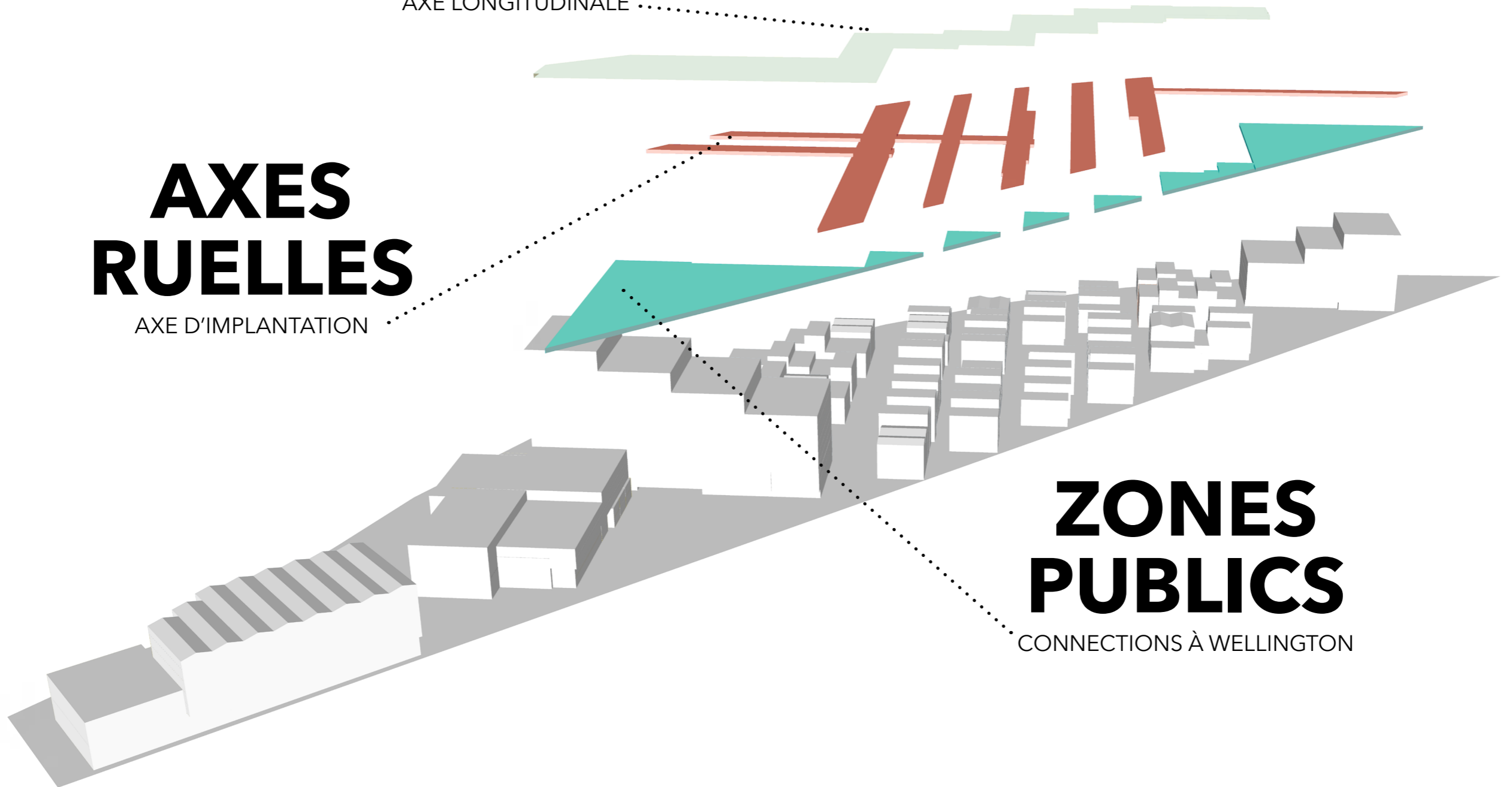
AXE LONGITUDINALE

AXES RUELLES

AXE D'IMPLANTATION

ZONES PUBLICS

CONNECTIONS À WELLINGTON



ACCÈS PIÉTONS

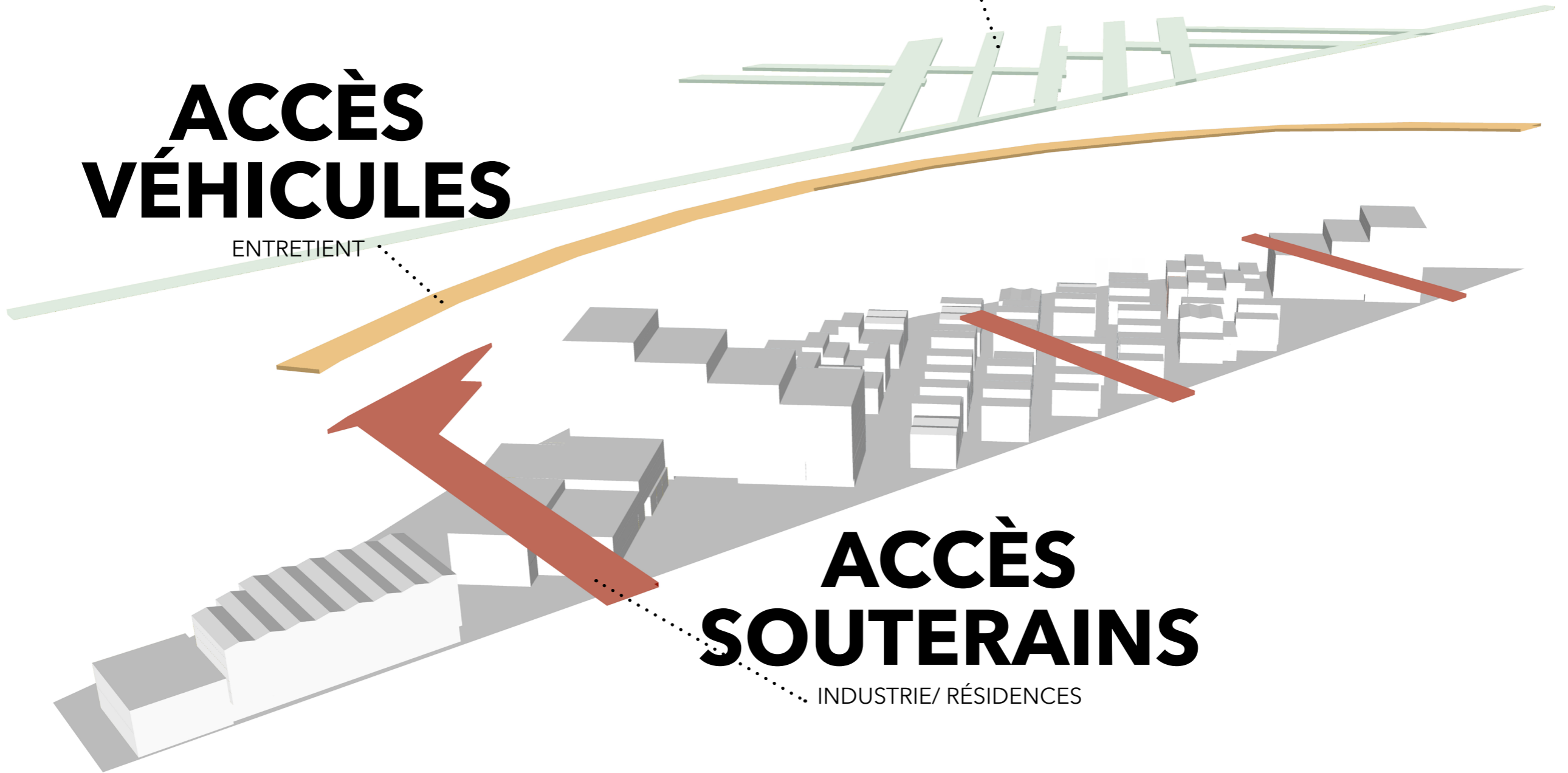
RÉSIDENCES/ BUREAUX ET ATELIERS

ACCÈS VÉHICULES

ENTRETIENT

ACCÈS SOUTERRAINS

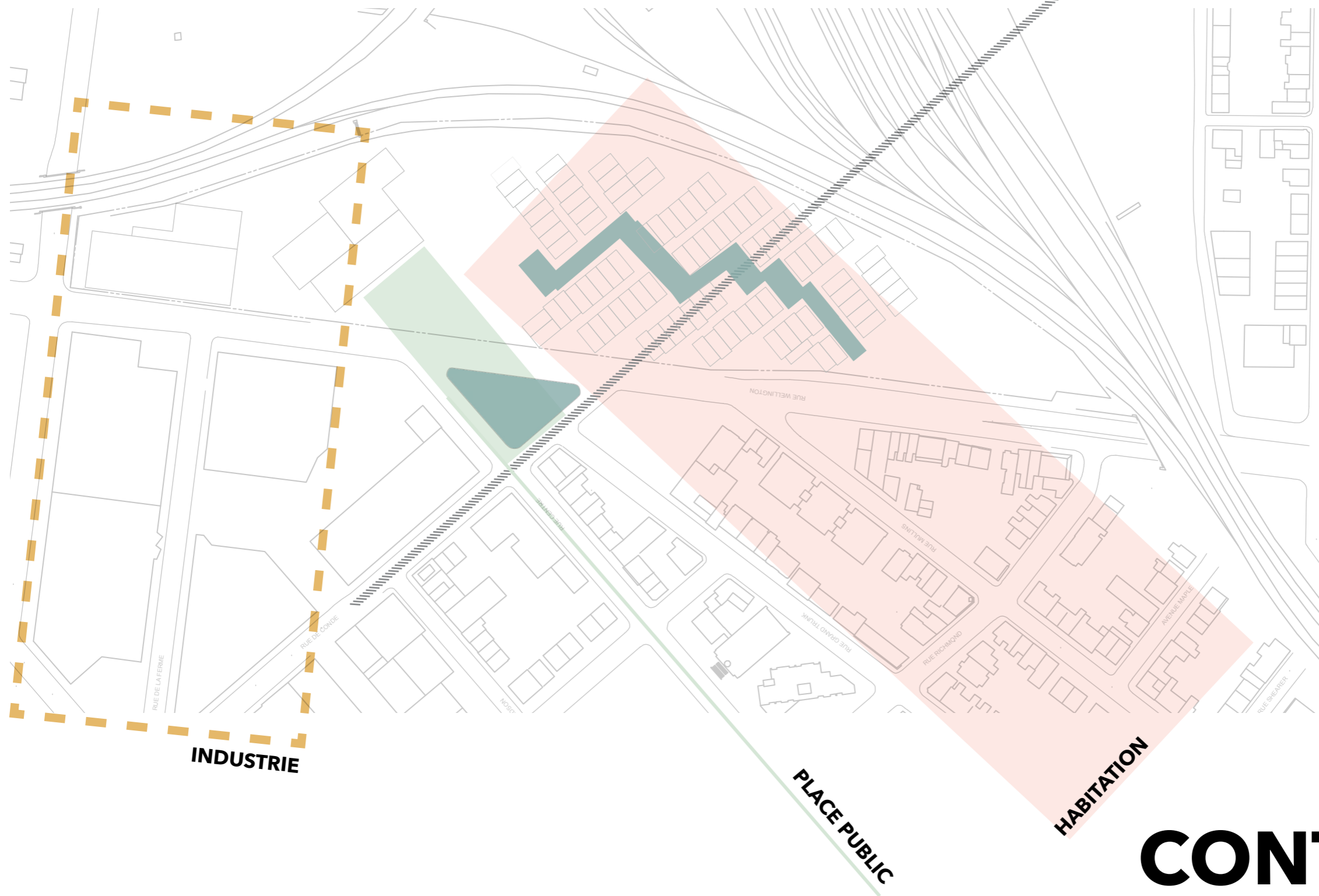
INDUSTRIE/ RÉSIDENCES



A stack of papers is shown from a high-angle perspective, with several sheets fanned out. The papers are light-colored with a visible wood grain. A semi-transparent white rectangular box is centered over the stack, containing the text 'DISPOSITION ET ORGANISATION' in a bold, black, sans-serif font.

DISPOSITION ET ORGANISATION

QUARTIER
AXE RUE DE CONTE



INDUSTRIE

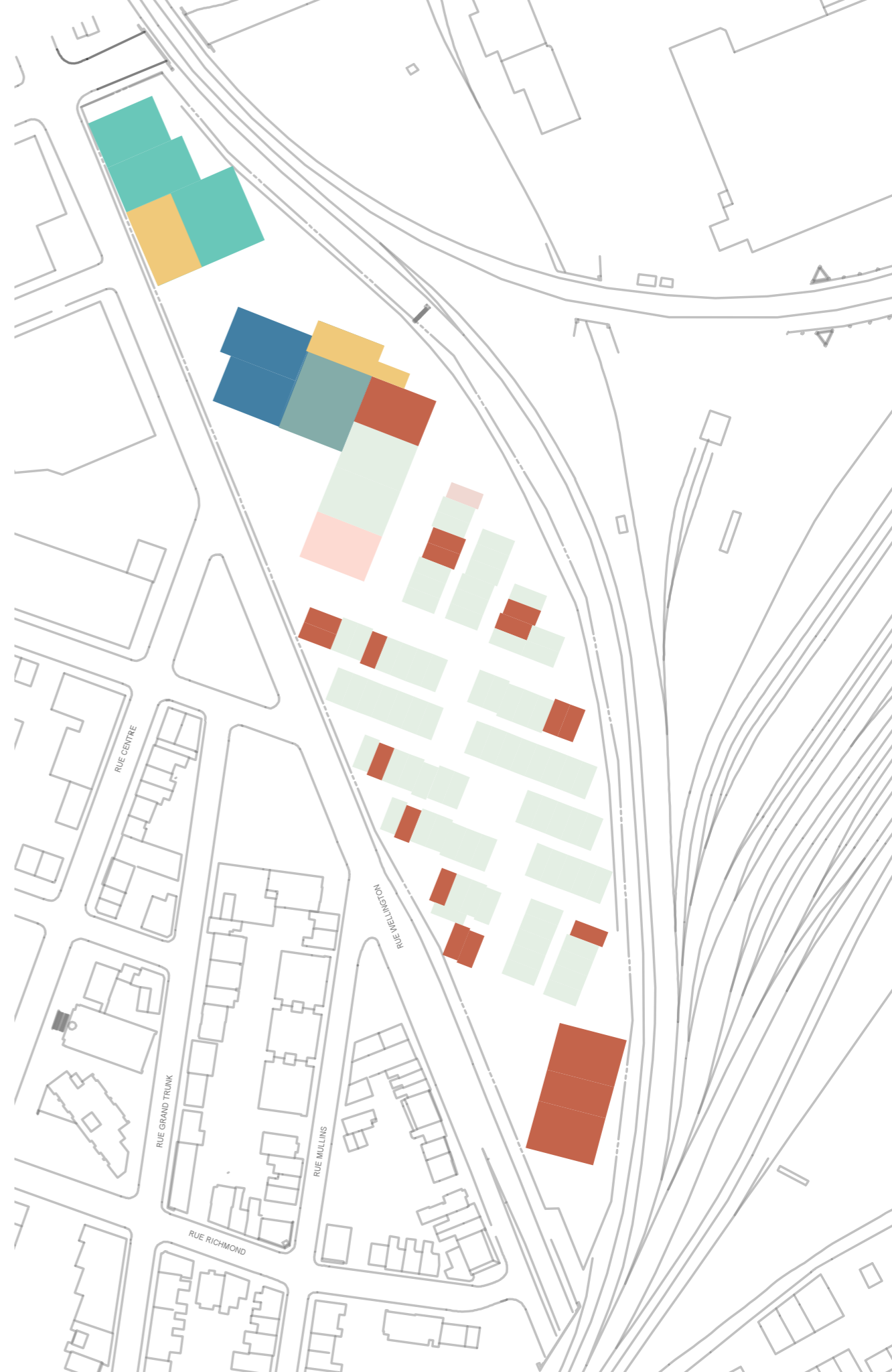
PLACE PUBLIC

HABITATION

CONTEXTE URBAIN

PROGRAMMATION

-  BUREAUX, ATELIER
-  BOULANGERIE
-  BRASSERIE
-  MARCHER
-  RÉSIDENCES
-  INDUSTRIE
-  AQUAPONIE



The image features a grayscale architectural visualization. In the upper portion, a 3D model of a city block is shown, with numerous rectangular blocks of varying heights and orientations, representing a dense urban development. Below this, a detailed site plan or floor plan is visible, showing the layout of buildings, streets, and lot numbers. The plan includes labels for 'RUE CENTRE' and 'RUE ARDSON'. A semi-transparent white rectangular box is overlaid on the center of the image, containing the text 'PHASES DU PROJET' in a large, bold, black sans-serif font.

PHASES DU PROJET

P-1

INDUSTRIES/ RÉSIDENCES
AQUAPONIE/ HYDROPONIE
BOULANGERIE/ BRASSERIE
MARCHÉ/ SERVICES/ BUREAUX

P-2

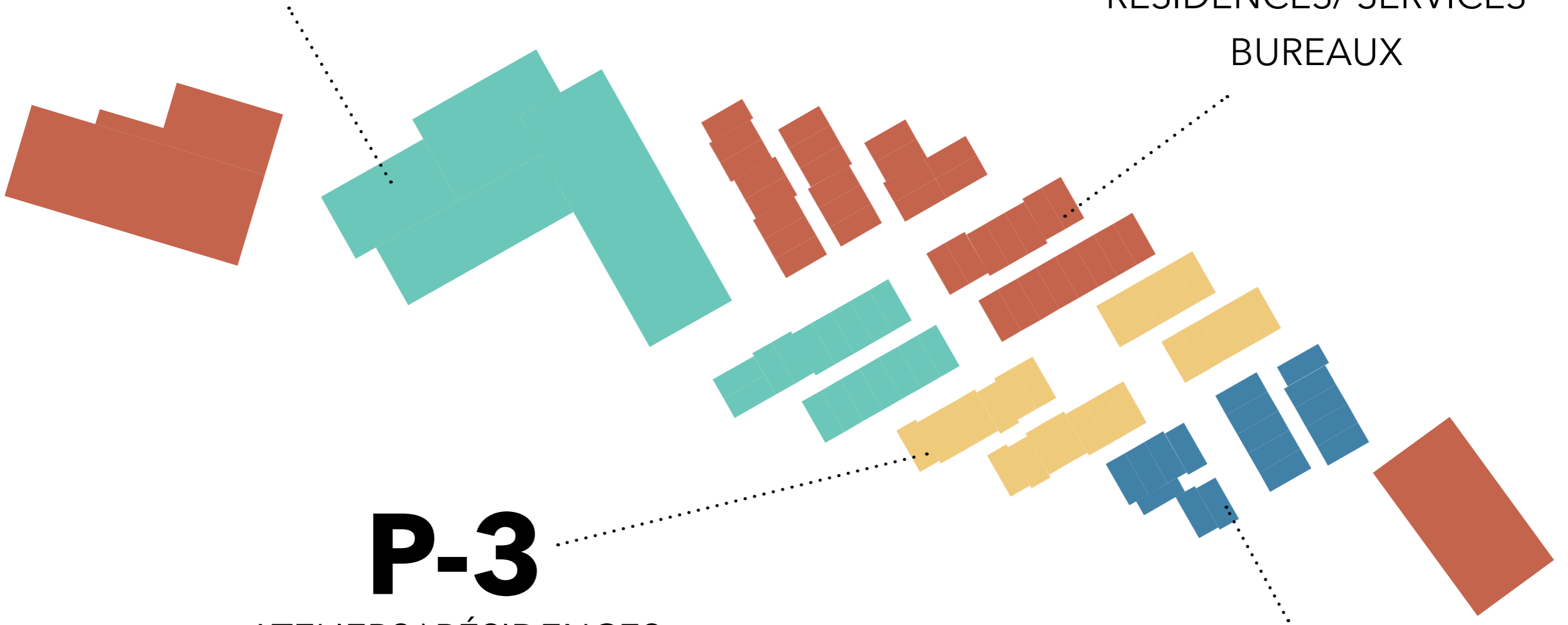
ATELIERS/ INDUSTRIE
RÉSIDENCES/ SERVICES
BUREAUX

P-3

ATELIERS/ RÉSIDENCES
BUREAUX/ SERVICES

P-4

ATELIERS/ RÉSIDENCES
BUREAUX

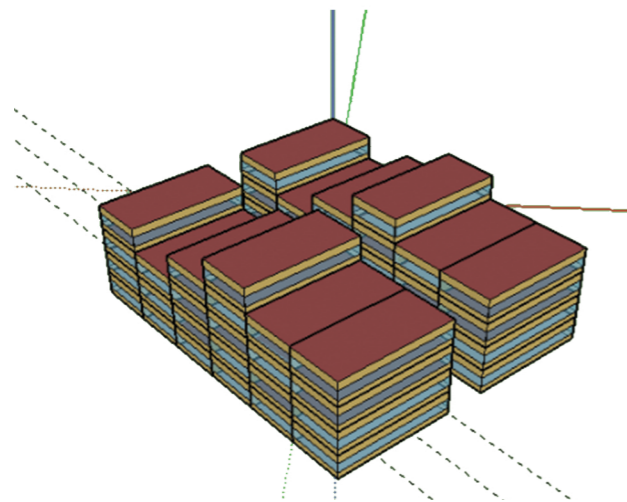




**PHASAGE EN
VIDÉO**

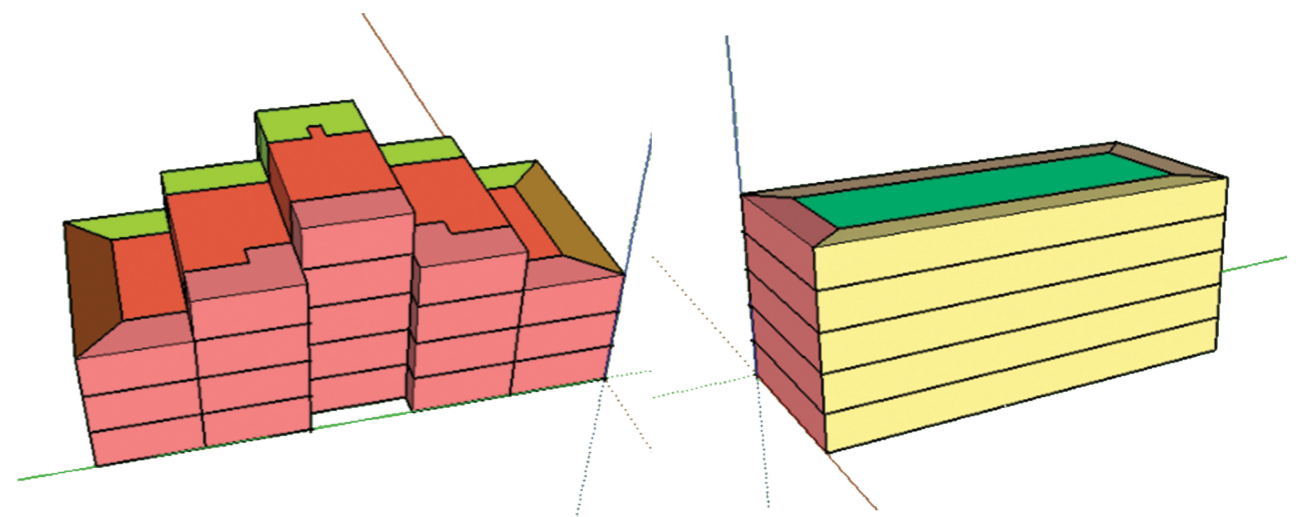
ÉTUDES PRÉALABLES

DISTANCE DE SÉPARATION ENTRE LES BÂTIMENTS



5 mètres _ 58.63 kBTU/ft²
10 mètres _ 58.56 kBTU/ft²
15 mètres _ 58.45 kBTU/ft²

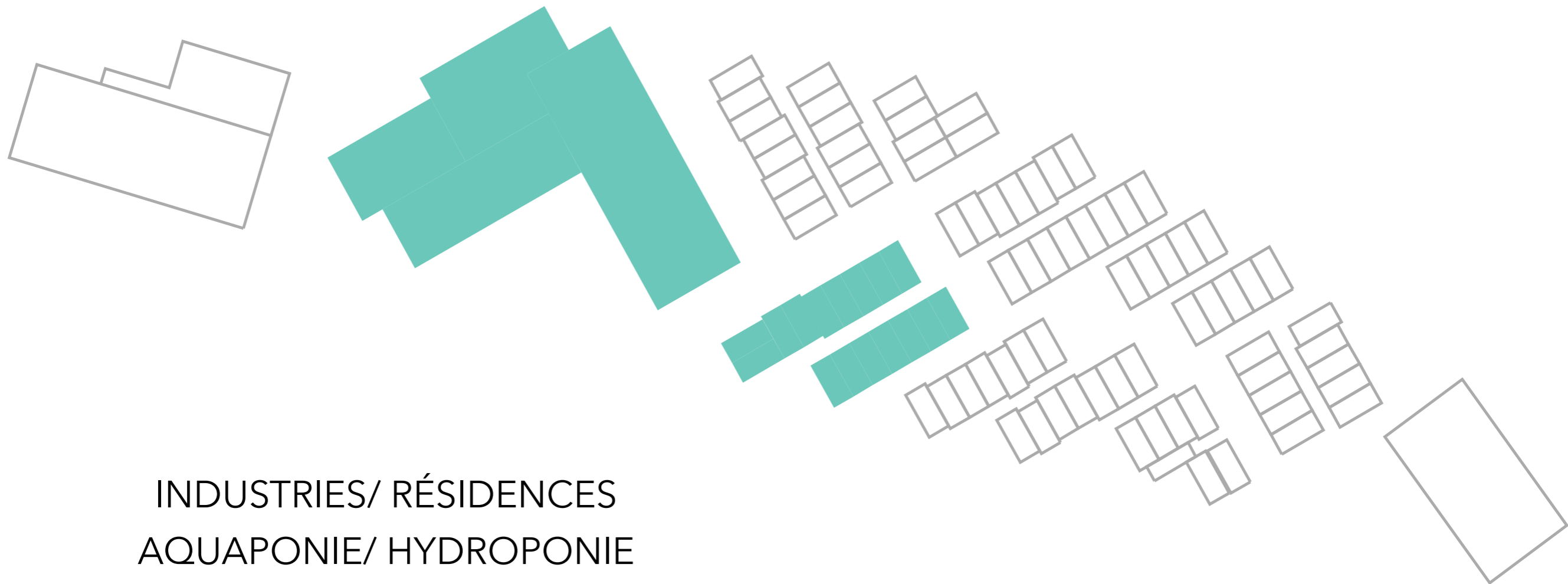
FAÇADE AVEC DÉCROCHÉS
VS FAÇADE DROIT



GAIN ÉNERGÉTIQUE

9%

PHASE 1

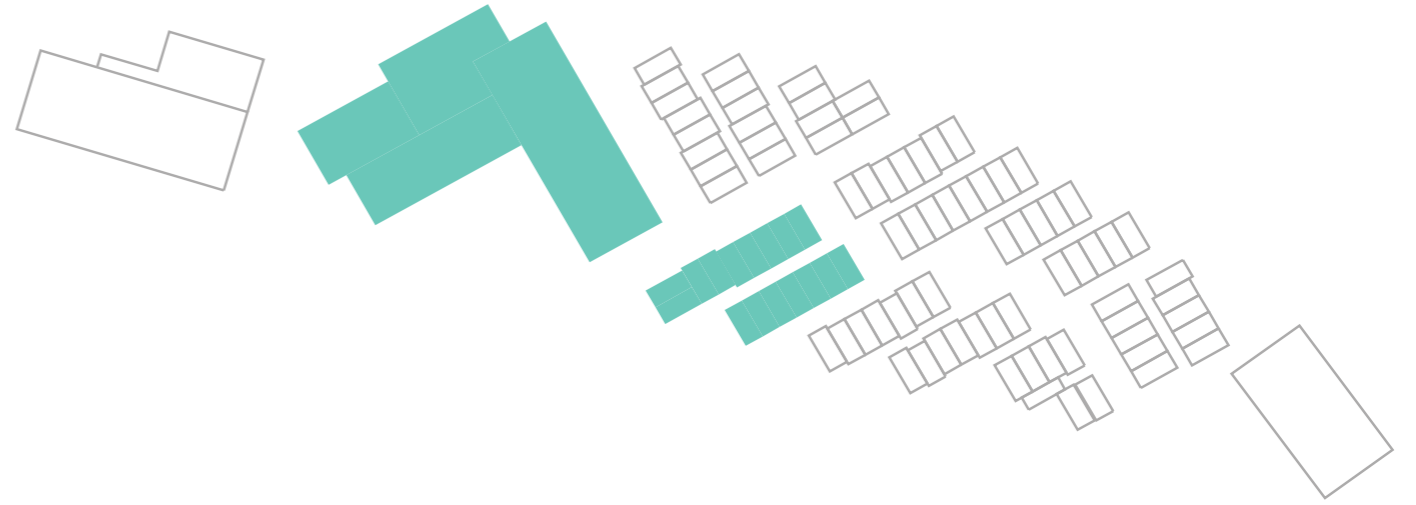


INDUSTRIES/ RÉSIDENCES
AQUAPONIE/ HYDROPONIE
BOULANGERIE/ BRASSERIE
MARCHÉ/ SERVICES/ BUREAUX

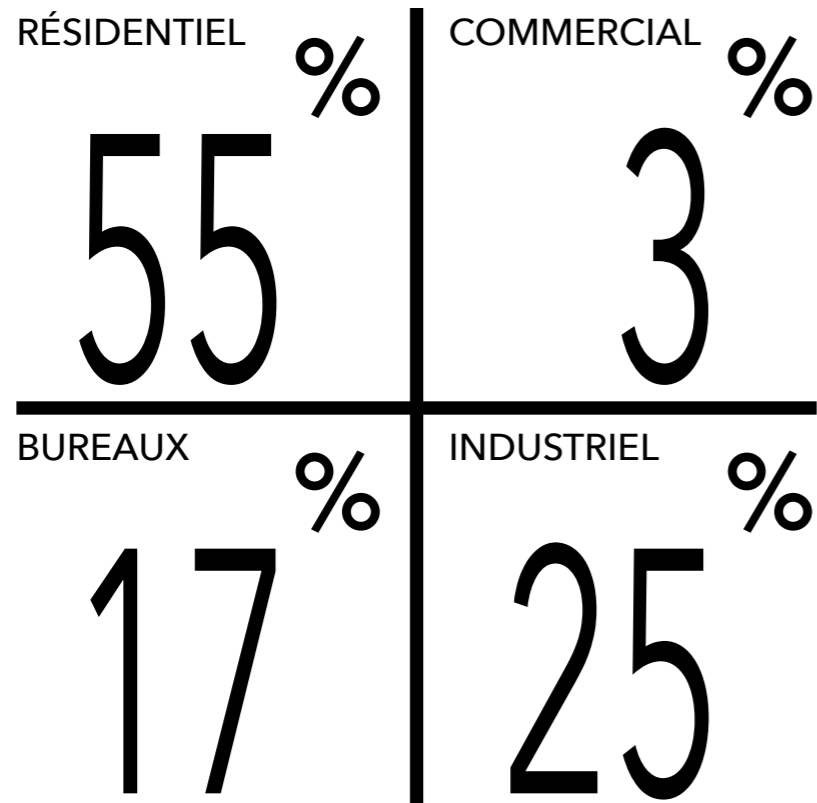
PHASE 1

COÛT ESTIMATIF AVANT TAXE
\$252 572 216,40

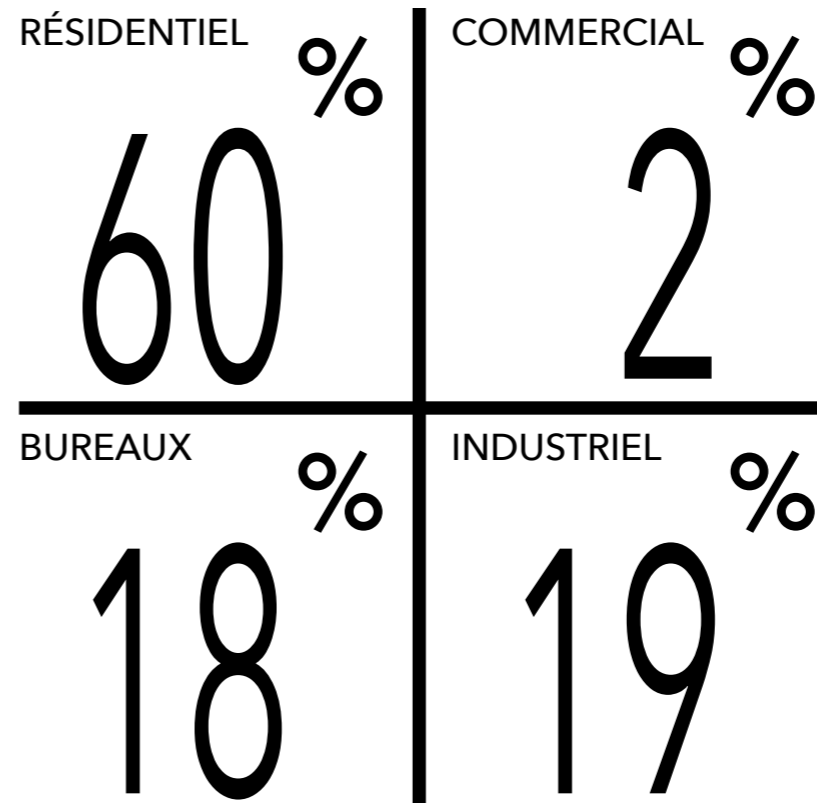
DURÉE PHASE 1 - 547 JOURS



SUPERFICIE



COÛTS

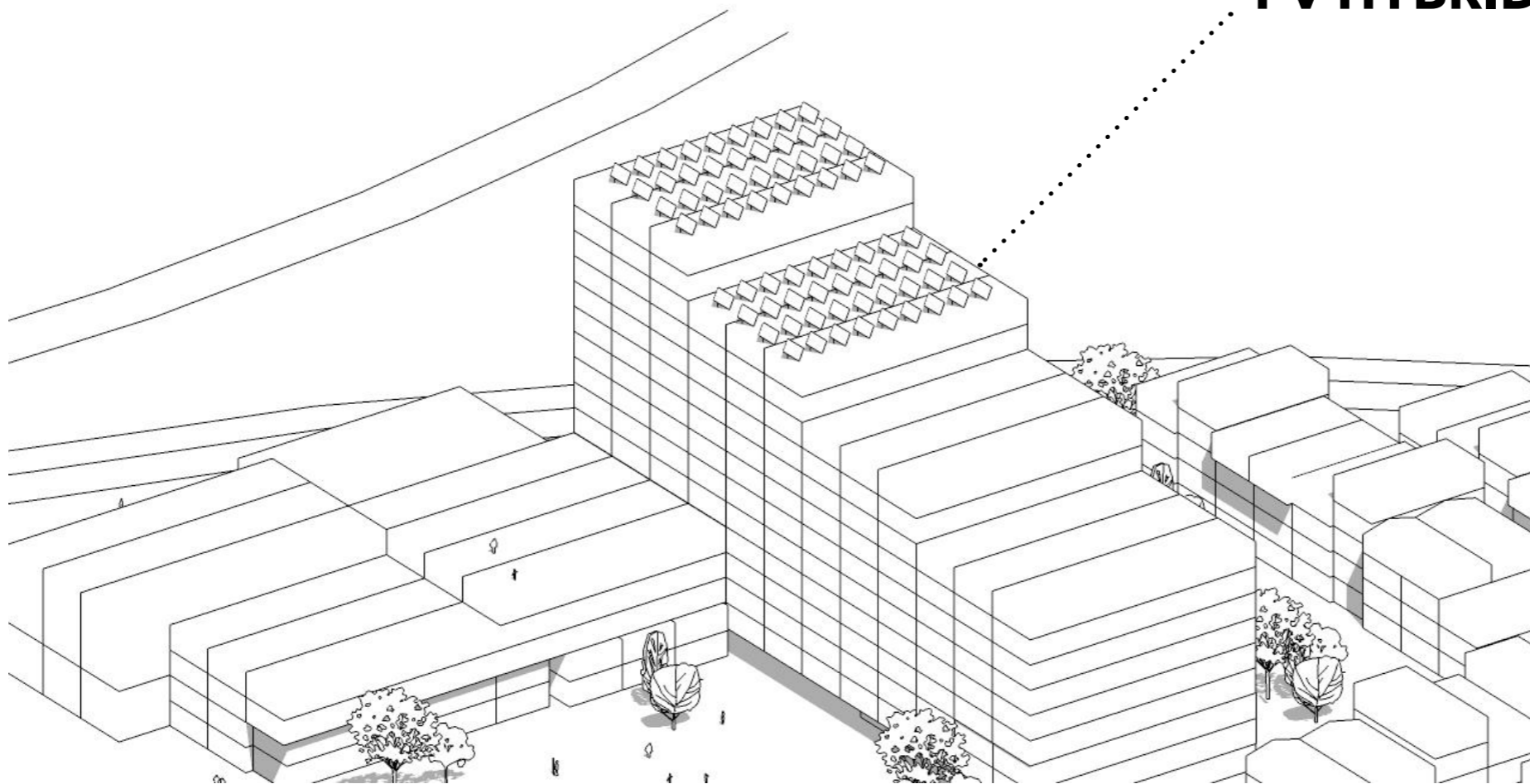


PHASE

1

INDUSTRIES/ RÉSIDENCES
AQUAPONIE/ HYDROPONIE
BOULANGERIE/ BRASSERIE
MARCHÉ/ SERVICES/ BUREAUX

**BOUCLE D'EAU
MITIGÉE
+
PV HYBRIDE**



Systeme principal : BOUCLE d'EAU MITIGÉE

Récupération de l'énergie :

Brasserie

Boulangerie

Utilisation de l'énergie

Eau chaude domestique + aquaponie

Préchauffage air pour logement

Chauffage périmétrique

Appoint via PV hybride

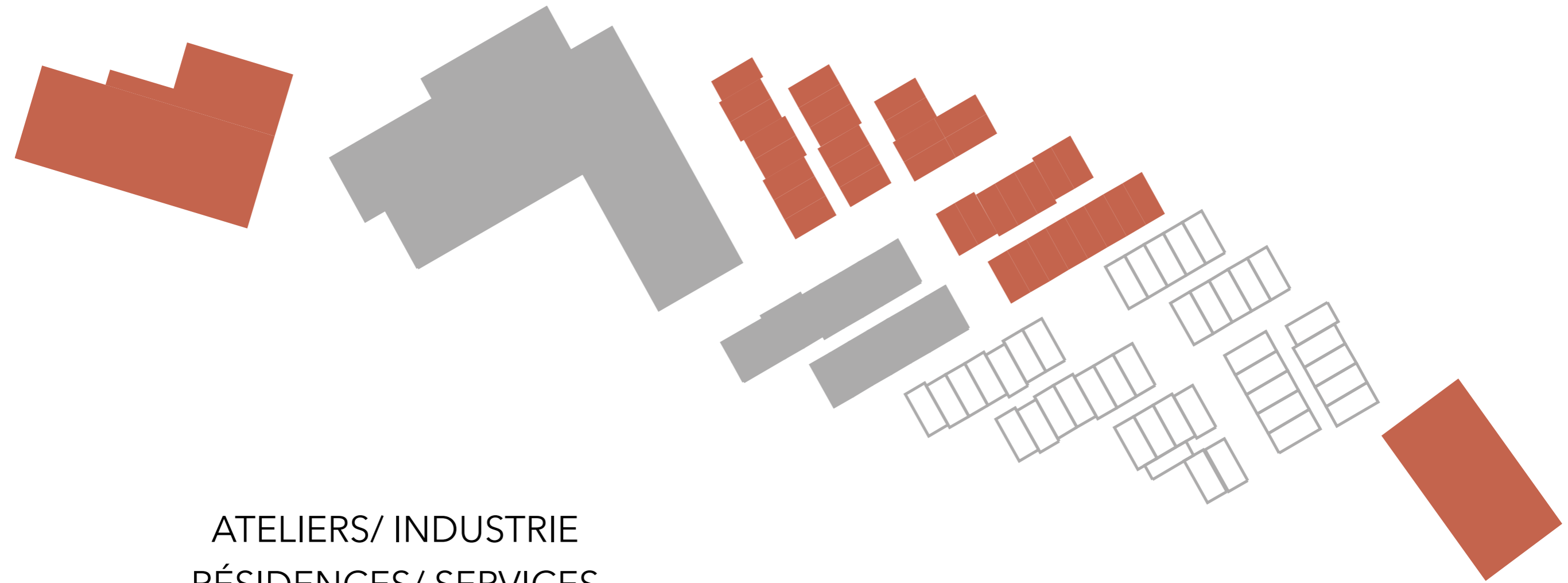
UTA :

Aquaponie : 7 à 11 changements d'air par heure

Brasserie, boulangerie, bureau : 100% air vicié est envoyé directement dans l'aquaponie

Bureau et logement : récupération roue thermique

PHASE 2

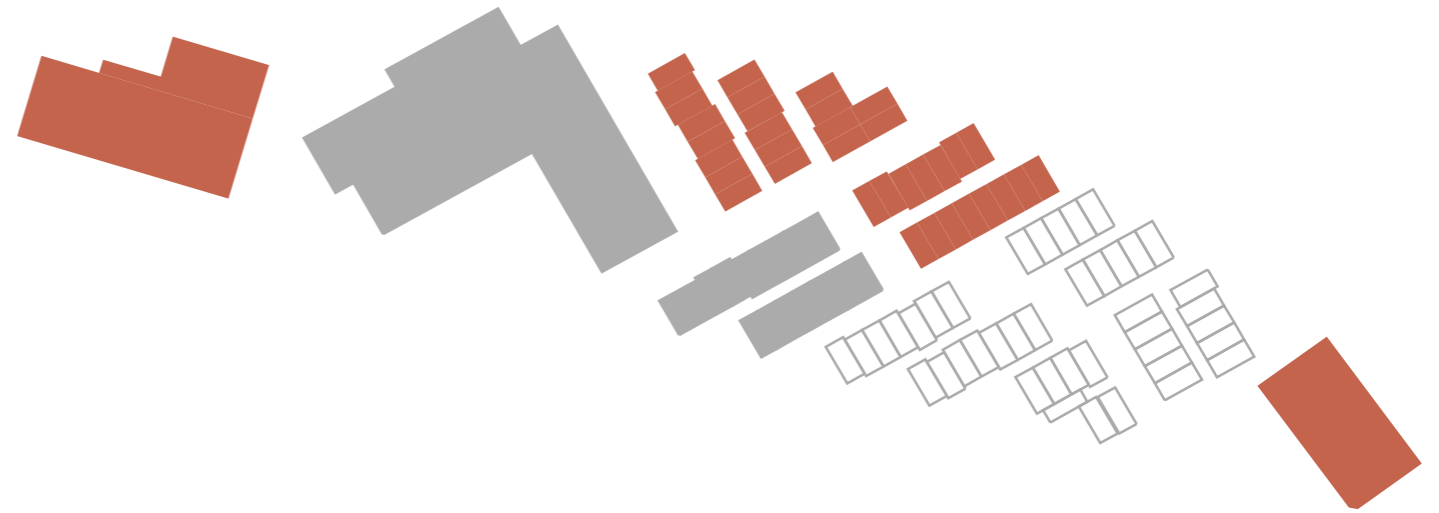


ATELIERS/ INDUSTRIE
RÉSIDENCES/ SERVICES
BUREAUX

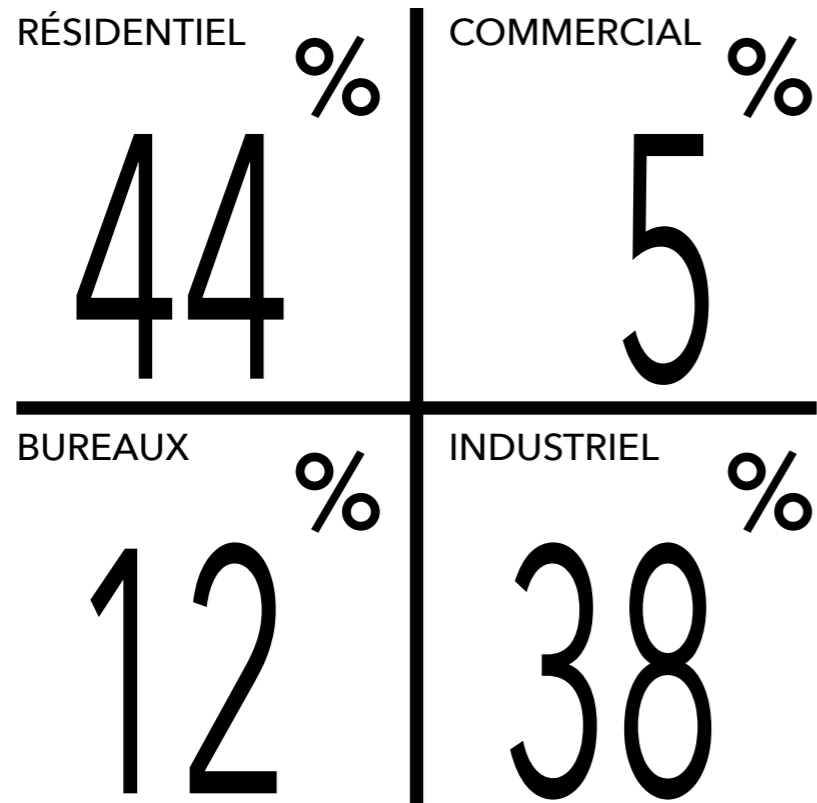
PHASE 2

COÛT ESTIMATIF AVANT TAXE
\$160 227 783,46

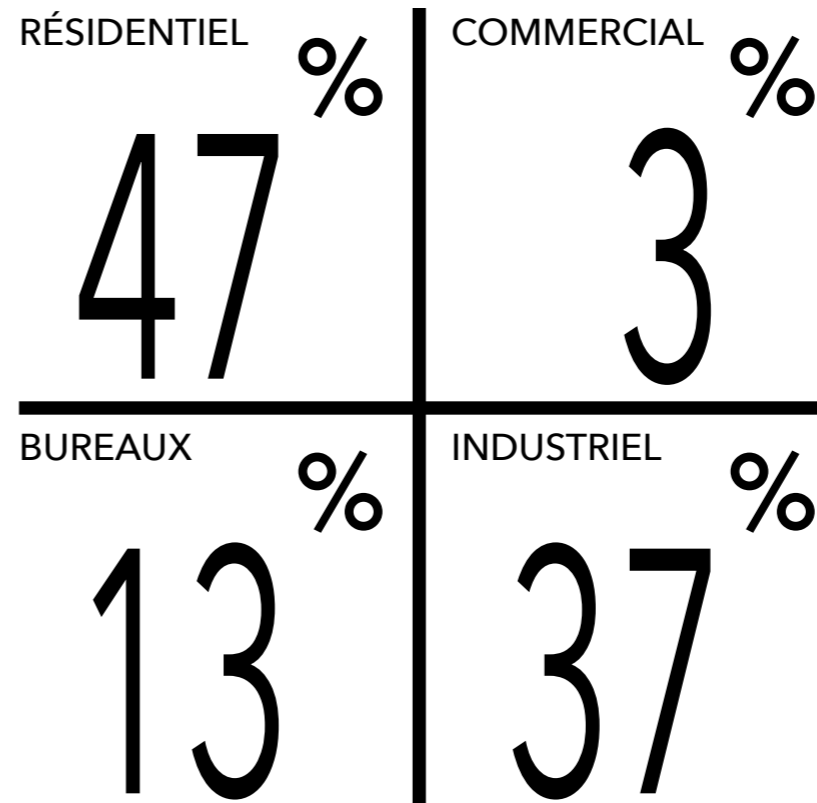
DURÉE PHASE 2 - 547 JOURS



SUPERFICIE

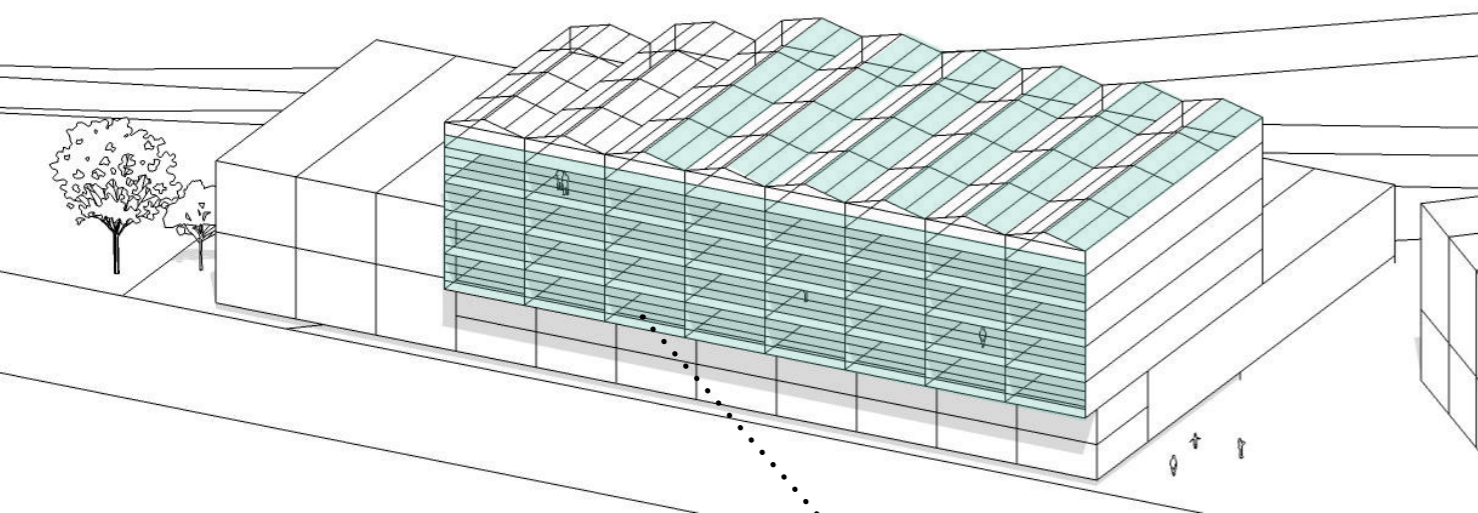


COÛTS



PHASE 2

ATELIERS/ INDUSTRIE



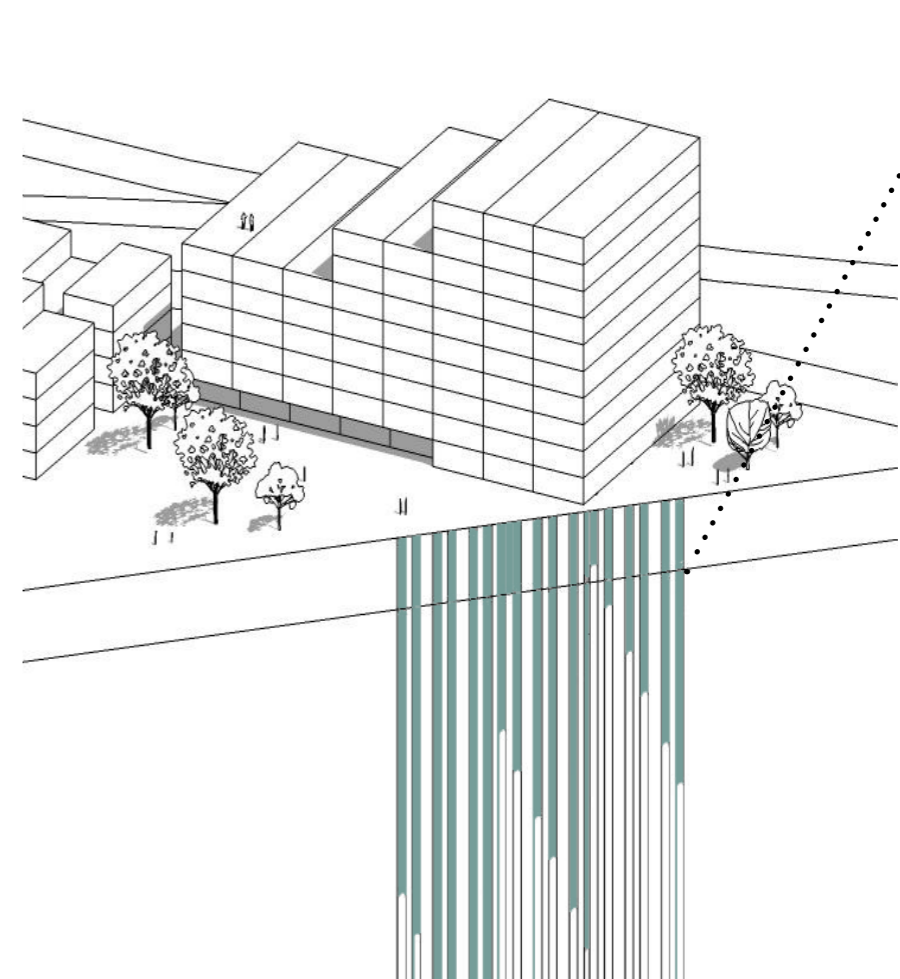
**BOUCLE D'EAU
MITIGÉE**

+

**PV
TRANSPARENT**

RÉSIDENCES/ SERVICES/ BUREAUX

**PUITS
GÉOTHERMIQUE**



Systeme principal : BOUCLE d'EAU MITIGÉE

Récupération de l'énergie :

Usine de cannage

Mur solaire PV sur mur ouest de l'usine

Utilisation de l'énergie

Eau chaude domestique

Préchauffage air frais

Chauffage périmétrique

Appoint via chaudière à condensation

UTA pour chaque type de bâtiment

Hydroponie : 100% air frais avec roue enthalpique

Cannage : 100% air frais avec roue thermique

Atelier : 100% air frais avec roue thermique

Apport électrique : PV transparent sur mur atelier et toit de l'hydroponie

PHASE 3

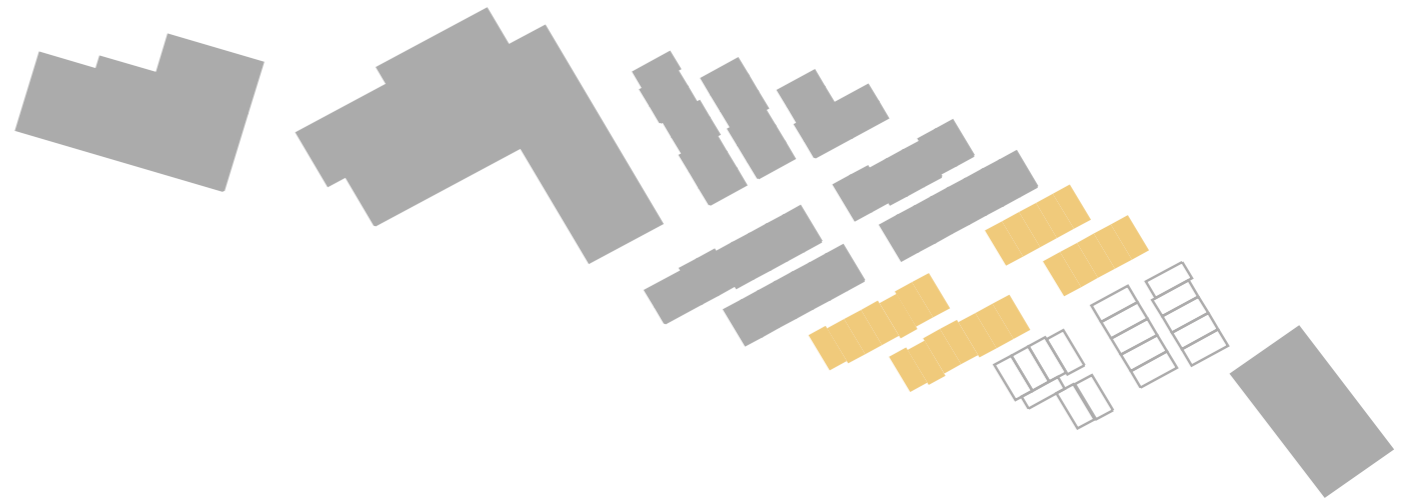


ATELIERS/ RÉSIDENCES
BUREAUX/ SERVICES

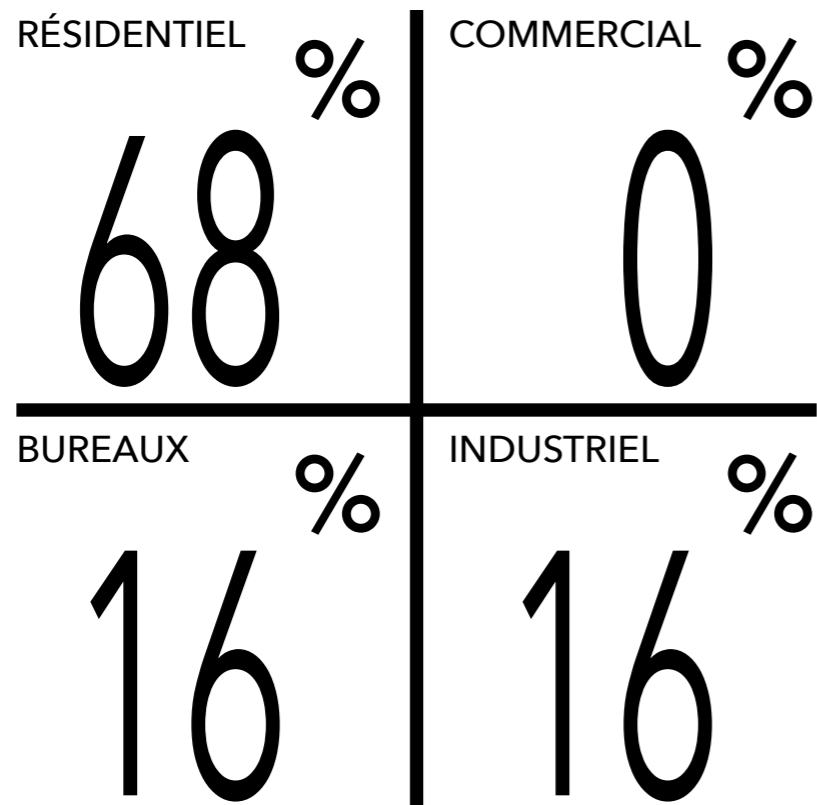
PHASE 3

COÛT ESTIMATIF AVANT TAXE
\$37 662 975,93

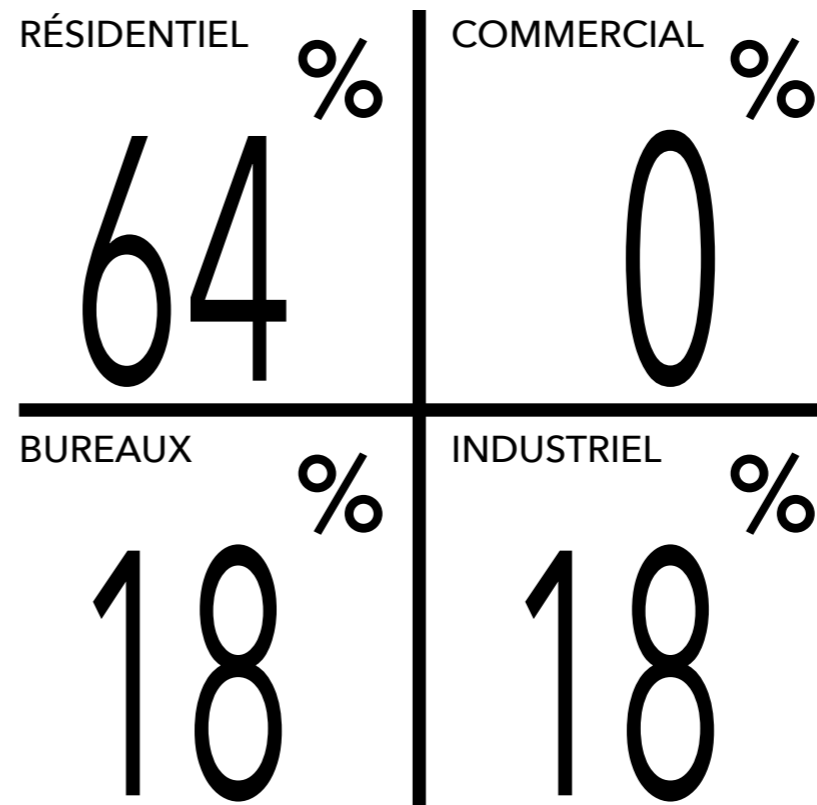
DURÉE PHASE 3 - 365 JOURS



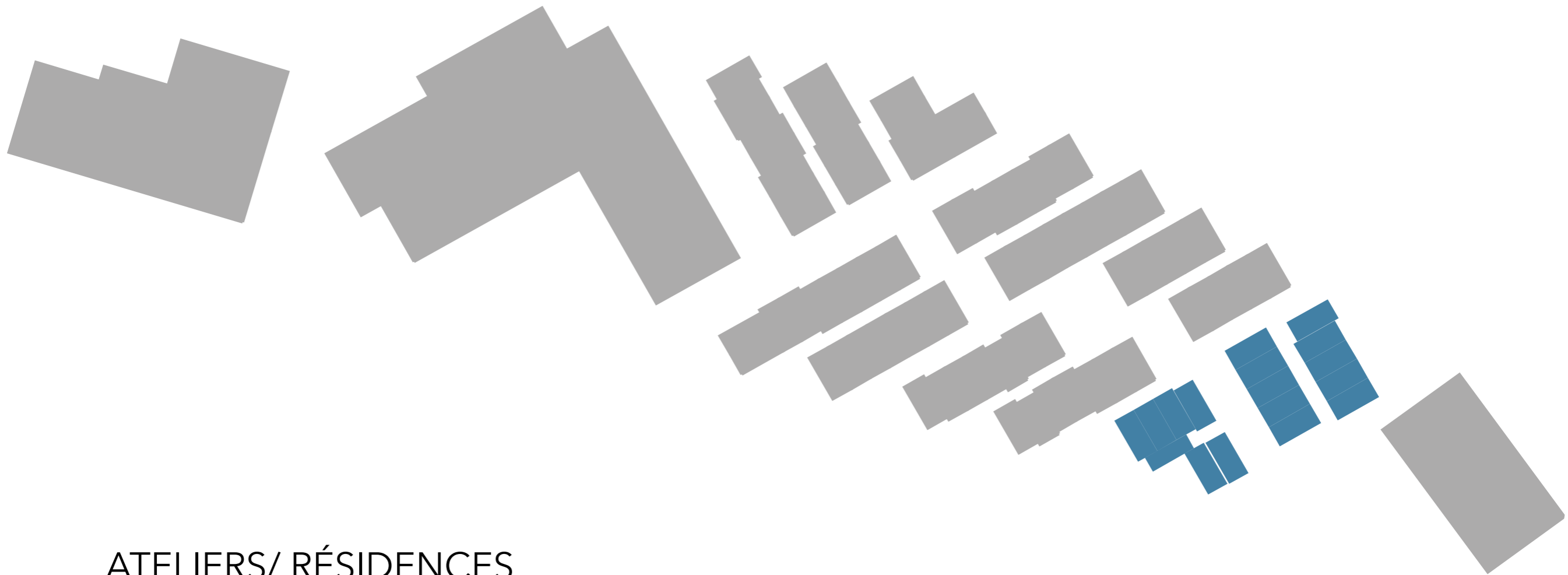
SUPERFICIE



COÛTS



PHASE 4

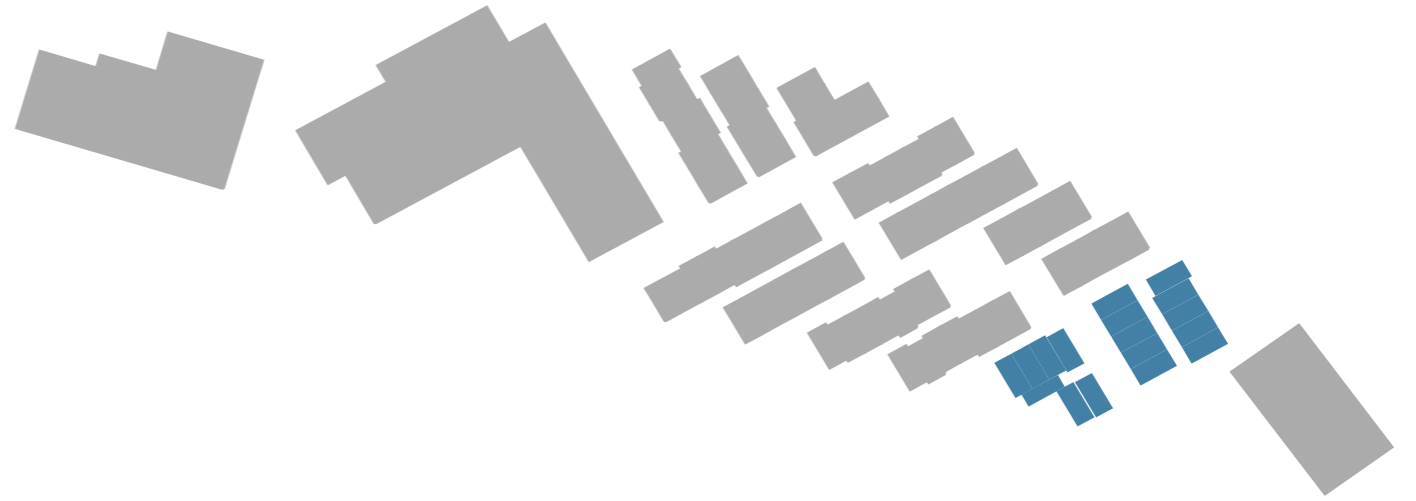


ATELIERS/ RÉSIDENCES
BUREAUX

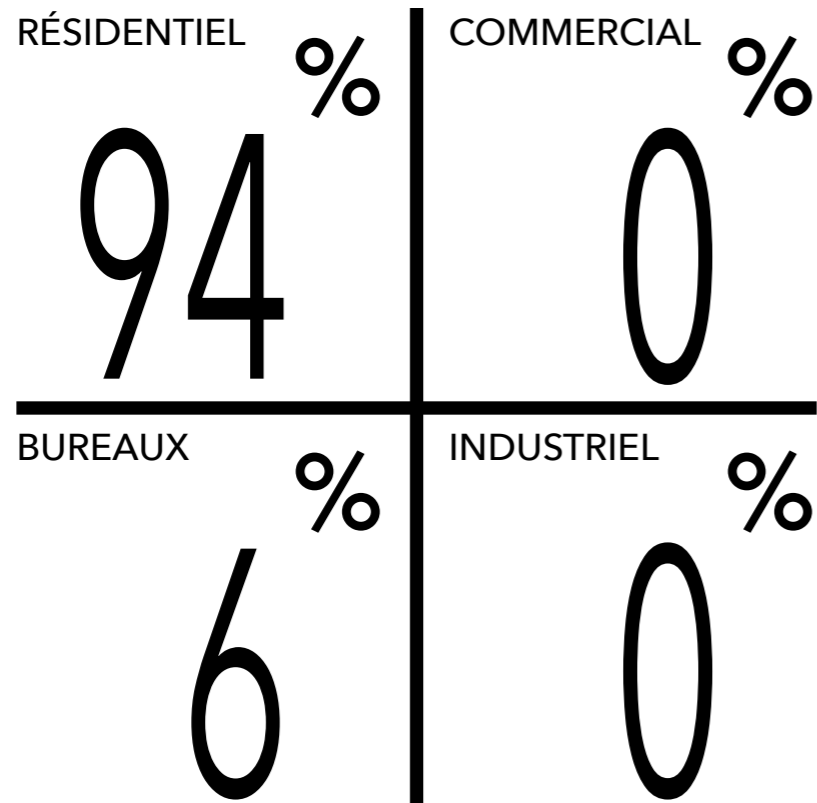
PHASE 4

COÛT ESTIMATIF AVANT TAXE
\$31 724 413,30

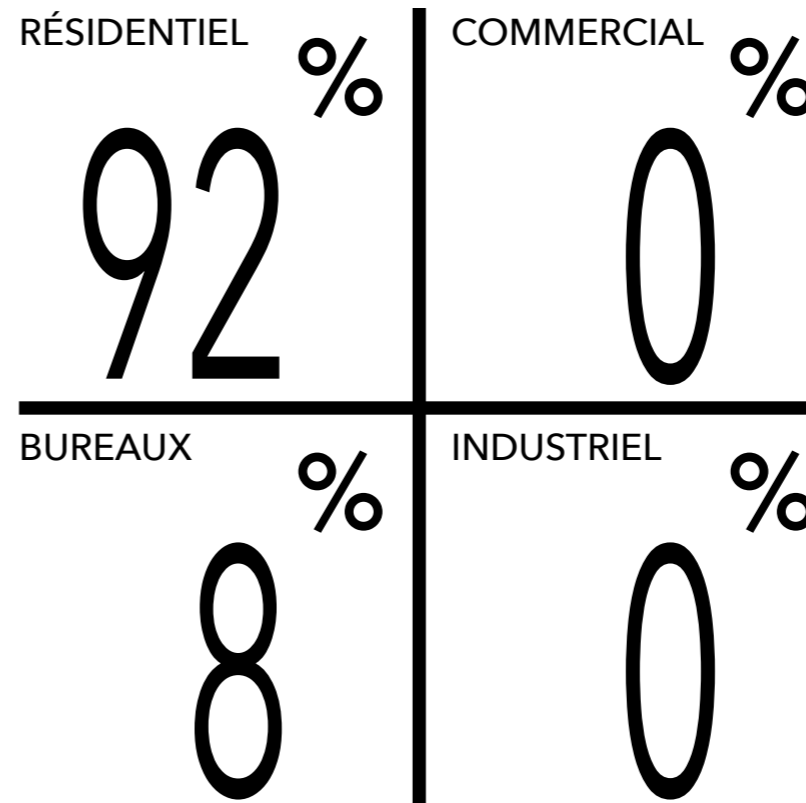
DURÉE PHASE 4 - 365 JOURS



SUPERFICIE



COÛTS



CHARGES ÉNERGÉTIQUES

[kWh]	Boulangerie	Serre aquaponique	Gros bâtiment Nord: habitation, bureaux et commerces	Transformation alimentaire	Microbrasserie	Gros bâtiment Sud : habitations, bureaux et commerces	Serre hydroponique	Total
Chauffage	53083	35014	1957505	330630	193755	919642	388338	3877968
Refroidissement	294614	55647	578453	207339	890480	283511	36420	2346464
Équipements	361664	163600	697369	347400	260686	340456	31280	2202454
Éclairage	70081	814230	560722	163367	137083	340456	88083	2174022
Total (kWh)	779441	1068491	3794049	1048736	1482005	1884064	544121	10 600 908 kWh
Superficie (m ²)	2500	5000	25000	4225	5000	11691	5000	58 416 m ²
Total (kWh/m ²)	312	214	152	248	296	161	109	
Ventilation moyenne (m ³ /s)	0,83	37,50	20,83	2,11	1,75	9,00	35,00	

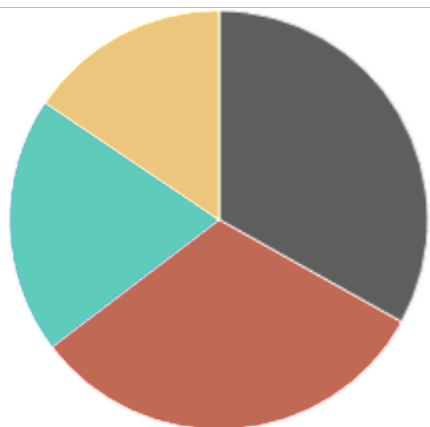
CHAUFFAGE

ÉQUIPEMENT INTÉRIEUR

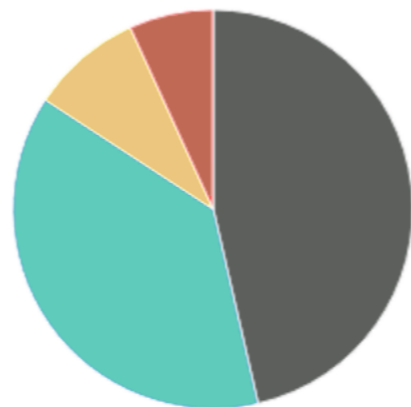
ÉCLAIRAGE INTÉRIEUR

REFROIDISSEMENT

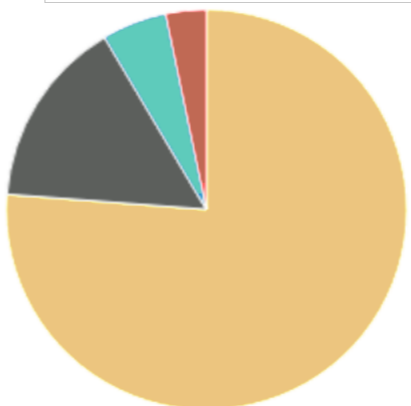
PRODUCTION



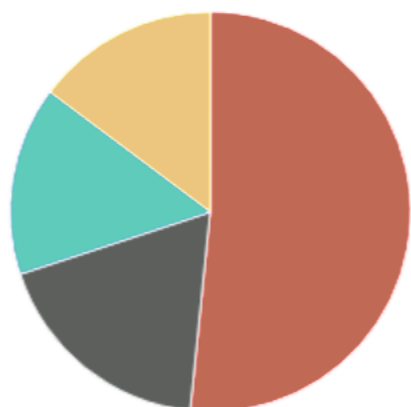
BOULANGERIE



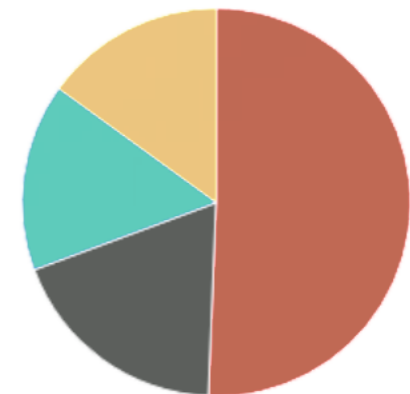
AQUAPONIQUE



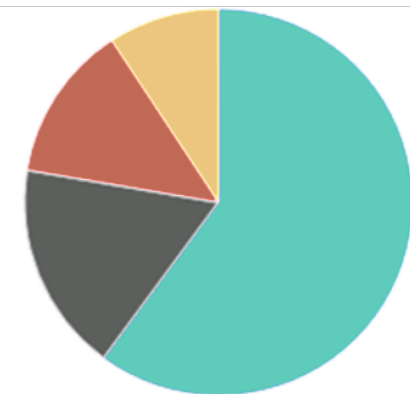
BÂTIMENT NORD



BÂTIMENT SUD



MICROBRASSERIE



HYDROPONIQUE

